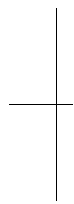


POSTCARD

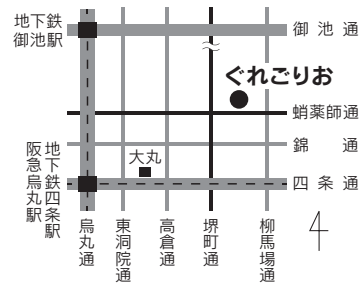


画廊 **ぐれこりお**

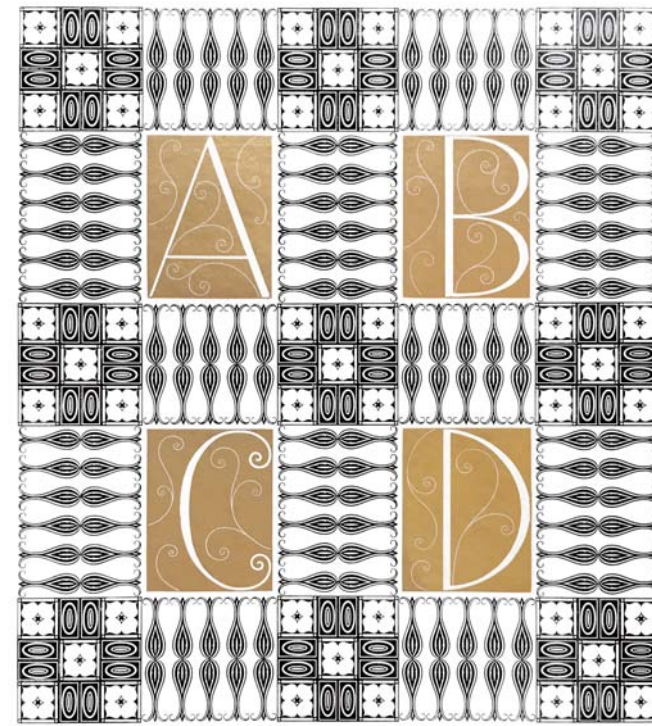
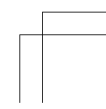
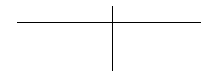
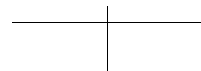
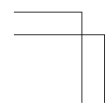
〒604-8115
京都市中京区蛸薬師堺町東入
TEL 075-221-1395 (展示期間中のみ)

●地下鉄烏丸線「四条」駅・
阪急「烏丸」駅より徒歩10分

OPEN / 11:00 ~ 18:00 (最終日17:00)



美しい本、タイポグラフィ、いろいろ
高橋麻帆書店 第二回展
平成三十年 十月五日(金) - 八日(月)



チェシュカ=アンティカ見本帖
ハンブルグ、1917年